



IMMANUEL
DIAKONIE
GROUP

Wie Sie uns erreichen

Wenn Sie seelsorgerlichen Rat und Begleitung wünschen, können Sie uns direkt in den Einrichtungen ansprechen, zu unseren Sprechzeiten kommen, uns anrufen oder eine E-Mail schicken. Oder Sie können sich auch an unsere Ärzte und Pflegenden wenden. Sie werden dann für Sie den Seelsorger der Einrichtung bzw. eine Seelsorgerin umgehend informieren.

■ Evangelisch-Freikirchliches Krankenhaus und Herzzentrum Brandenburg in Bernau

Diakon Lutz Bratfisch, Pastor Ralf-Peter Greif

Tel. (0 33 38) 6 94 - 933 / - 0

l.bratfisch@immanuel.de · rp.greif@immanuel.de

■ Evangelisch-Freikirchliches Krankenhaus Rüdersdorf

Pastor Bernhard Storek · Tel. (03 36 38) 83 - 214

b.storek@immanuel.de

■ Immanuel-Krankenhaus Rheumaklinik Berlin-Wannsee und Zentrum für Naturheilkunde

Diakon Marc Stamm · Tel. (0 30) 8 05 05 - 277 / - 0

m.stamm@immanuel.de

■ Immanuel-Krankenhaus Rheumaklinik Berlin-Buch

Pastor Ralf-Peter Greif · Tel. (0 30) 9 47 92 - 460

rp.greif@immanuel.de

■ Rehabilitationsklinik Märkische Schweiz

Fachklinik für onkologische Erkrankungen

Pastor Bernhard Storek · Tel. (03 36 38) 83 - 214

b.storek@immanuel.de

01 | 09.2008 | 21

Gedruckt auf Papier aus nachhaltiger Forstwirtschaft,
Forest Stewardship Council (FSC)

Träger:

Immanuel Diakonie GmbH
Holdinggesellschaft

Am kleinen Wannsee 5 · 14109 Berlin

Tel. (0 30) 8 05 05 - 272 / - 229

www.immanuel.de

Die Immanuel Diakonie Group ist in Berlin, Brandenburg, Thüringen und in der Steiermark/Österreich aktiv.

An 50 Standorten arbeiten insgesamt 2.100 Mitarbeiterinnen und Mitarbeiter. Gesellschafterin ist die Evangelisch-Freikirchliche Gemeinde Berlin-Schöneberg (www.efgbs.de).

DEM LEBEN ZULIEBE.



IMMANUEL
DIAKONIE
GROUP

Zuversicht
Mitfühlen
Gespräche Gebet Stärken
Begleitung Hoffnung
Gottesdienst Friede
Fürbitte

SEELSORGE IN DEN KLINIKEN
DER IMMANUEL DIAKONIE GROUP



Verschwiegenheit Würde
Trösten Andacht Mut
Segnung Ethikkomitee
Zuhören

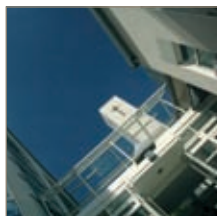
Liebe Patientin, lieber Patient, liebe Angehörige!

Wir begrüßen Sie herzlich in unserer Einrichtung. Durch Erkrankungen oder gesundheitliche Probleme können Menschen nicht nur körperlich, sondern auch seelisch auf besondere Weise herausgefordert werden. Betroffene erfahren Unsicherheiten, Ängste, Grenzen und Krisen. Fragen nach Hoffnung, Glaube und Sinn sind dann oft nicht einfach zu beantworten.

Aus diesem Grund gibt es in den Einrichtungen der Immanuel Diakonie Group Krankenhausseelsorge. Das Angebot seelsorgerlicher Begleitung richtet sich an Patienten, Angehörige und Mitarbeiter.

Wir arbeiten als Seelsorger eng mit anderen Mitarbeitern der Einrichtungen zusammen. Wir unterstützen durch unser Angebot aktiv die Behandlung und den Heilungsprozess.

Wir begleiten Sie während der Zeit Ihres Aufenthaltes in unserer Einrichtung, wenn Sie dies wünschen.



Was wir anbieten

Wir begleiten kranke und alte Menschen sowie ihre Angehörigen. Oft ist es hilfreich und entlastend, mit jemandem zu reden, der die Gefühle, Sorgen und Hoffnungen in solchen Situationen kennt und zur Verschwiegenheit gegenüber Dritten verpflichtet ist. Wir sind auch Gesprächspartner und Begleiter der Mitarbeiterschaft in den vielfältigen Herausforderungen des modernen Gesundheitswesens.

Wir sind da für

- Gespräche mit Patienten, Angehörigen und Mitarbeitern
- Andachten und Gottesdienste
- individuelle Fürbitte und Segnung
- Unterstützung ehrenamtlicher Arbeit
- Fortbildungsveranstaltungen
- Vermittlung weiterführender Hilfsangebote
- Veranstaltungen zu Glaubensfragen

Wir begegnen unserem jeweiligen Gegenüber in Respekt und Anerkennung seiner eigenen Werte und Glaubensbekenntnisse. Wo das Bedürfnis besteht, dass ein Geistlicher oder Seelsorger einer bestimmten Glaubensgemeinschaft den seelsorgerlichen Beistand leisten soll, helfen wir, einen solchen Besuch zu vermitteln.

Werte

Die Mitarbeiterinnen und Mitarbeiter der Immanuel Diakonie Group haben sich 18 Werte gegeben. Diese sind auch für uns als im Bund Evangelisch-Freikirchlicher Gemeinden ordinierte Pastoren und Diakone die Basis und Orientierung für unser Handeln.

Als Seelsorger engagieren wir uns in unseren Einrichtungen dafür, dass die Werte der Immanuel Diakonie Group gelebt und die Bedürfnisse der uns anvertrauten Menschen ganzheitlich wahrgenommen werden.

Zwei Werte betonen die Rolle der Seelsorge in unseren Einrichtungen besonders:

- Die Krankenhaus- und Heimseelsorge ist fester Bestandteil unserer präventiven, therapeutischen und rehabilitativen Dienstleistungen am Patienten und Bewohner.
- Wir stellen für unsere Patienten, Bewohner und Besucher Räume für Andacht und Gebet zur Verfügung und unterbreiten Veranstaltungsangebote zu Glaubensfragen.

