



IMMANUEL
DIAKONIE
GROUP

Immanuel Krankenhaus Berlin
Klinik für Innere Medizin
Abteilung Naturheilkunde

Kontakt und Anmeldung
Königstraße 63
14109 Berlin

Stationäre Behandlung:
Tel. (0 30) 8 05 05 - 260
Tagesklinische Behandlung:
Tel. (0 30) 8 05 05 - 210
Hochschulambulanz für Naturheilkunde:
Tel. (0 30) 8 05 05 - 306

Für weitere Auskünfte sprechen
Sie uns bitte an!

Chefarzt: Prof. Dr. med. Andreas Michalsen
Leitender Arzt: Dr. med. Rainer Stange

Chefarztsekretariat
Tel. (0 30) 8 05 05 - 691
Fax (0 30) 8 05 05 - 692
naturheilkunde@immanuel.de
www.immanuel.de

DEM LEBEN ZULIEBE.



Sie werden bei uns von Ärztinnen und Ärzten mit langjähriger Erfahrung in Innerer Medizin, Naturheilverfahren, Physikalischer Therapie und Psychosomatischer Medizin betreut. Im Team haben pflegerisches und physiotherapeutisches Personal besondere Qualifikationen und Erfahrung. Wenn Ihre Erkrankung es erfordert, binden wir die übrigen Abteilungen des Immanuel Krankenhauses Berlin selbstverständlich in die Behandlung mit ein.

Ordnungstherapie und Mind-Body Medizin

Tagesklinik

Ein wichtiges Ziel bei chronischen Erkrankungen ist es, die selbstregulierenden Fähigkeiten des Organismus' anzuregen und Selbsthilfestrategien zu erlernen, die sich sinnvoll und kompetent in den Alltag integrieren lassen. Ein Schwerpunkt bildet hier die Ordnungstherapie und Mind-Body Medizin. Durch eine Kombination aus Entspannungsverfahren, Körperübungen, Bewegungseinheiten, gesundheitsfördernder Ernährung, vielfältigen Strategien zur Stressbewältigung und Elementen aus der Verhaltensmedizin können in vielen Fällen Beschwerden deutlich gelindert und eine Entchronifizierung eingeleitet werden. Die Ordnungstherapie wird schwerpunktmäßig in der Tagesklinik eingesetzt. In der Tagesklinik arbeiten wir mit Gruppen von max. 12 – 14 Personen. Die Gruppentherapie erfolgt ein- bis zweimal wöchentlich über einen Zeitraum von insgesamt 10 bis 12 Wochen.

Hochschulambulanz

Über unsere Hochschulambulanz besteht nach Zuweisung durch Ihren behandelnden Arzt die Möglichkeit zur grundlegenden naturheilkundlichen Beratung, ggf. auch Mitbetreuung.

Kostenübernahme

Die Kosten für die stationäre und tagesklinische Therapie sowie für die Hochschulambulanz für Naturheilkunde werden von der gesetzlichen und privaten Krankenversicherung getragen. Die Aufnahme zur stationären und tagesklinischen Behandlung erfolgt durch einen Einweisungsschein Ihres Haus- oder Facharztes. Wir bitten Sie, eine Kostenübernahmeerklärung Ihrer Krankenversicherung vorher einzuholen und zur Aufnahme mitzubringen. Für weitere Auskünfte sprechen Sie uns bitte an!

So finden Sie zu uns



In dem wunderschönen, denkmalgeschützten Park des Krankenhauses direkt am Kleinen Wannsee befinden sich im Haus 6 die Ambulanz der Abteilung für Osteologie und Stoffwechselerkrankungen sowie die Ambulanz der Abteilung für Naturheilkunde.

Mit öffentlichen Verkehrsmitteln

Fern-, Regional- und S-Bahnhof Wannsee (Regional-Express, S1, S7), Bus 114, 118, 218, 316, 318, N 16, Bushaltestelle „Am Kleinen Wannsee“

Mit dem Auto aus Zehlendorf kommend

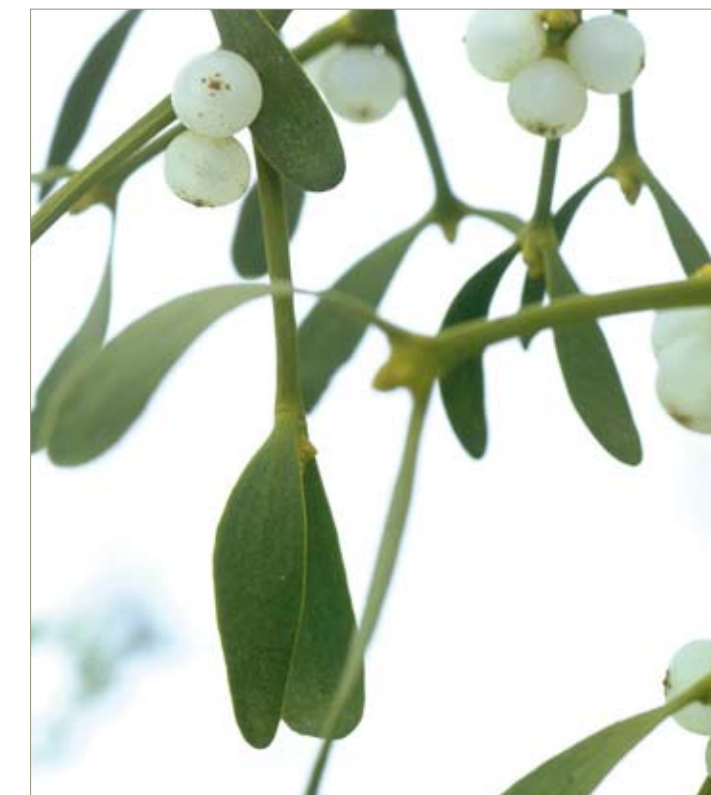
A 115, Kreuz Zehlendorf (Nr. 4), Ausfahrt Wannsee, Bundesstraße 1 Richtung Wannsee, nach der S-Bahn-Unterführung die Königstraße weiter geradeaus; das Immanuel Krankenhaus Berlin befindet sich auf der linken Seite



IMMANUEL
DIAKONIE
GROUP

IMMANUEL KRANKENHAUS BERLIN
Rheumaorthopädie · Rheumatologie · Naturheilkunde

Abteilung Naturheilkunde



Abteilung für Naturheilkunde Immanuel Krankenhaus Berlin

Die Abteilung für Naturheilkunde des Immanuel Krankenhauses Berlin bietet ein umfangreiches Behandlungsangebot im Bereich der Naturheilkunde und Komplementärmedizin mit den Versorgungsbereichen der

- stationären Behandlung
- tagesklinischen Behandlung
- ambulanten Behandlung (Hochschulambulanz für Naturheilkunde der Charité im Immanuel Krankenhaus Berlin)



An der Abteilung ist die Stiftungsprofessur für Klinische Naturheilkunde der Charité – Universitätsmedizin Berlin angesiedelt.

Wir behandeln Ihre akuten oder chronischen Erkrankungen mit den wirksamsten Verfahren der Naturheilkunde und Komplementärmedizin in Kombination mit den konventionellen („schulmedizinischen“) Methoden („Integrative Medizin“). Aus dem breiten Spektrum der Naturheilkunde stellen wir in

einem individuellen und wissenschaftlich geleiteten Ansatz die jeweils wirksamsten Therapieverfahren zusammen. Hierbei wird auch gezielt versucht, die Selbstheilungskräfte des Organismus' anzuregen und einen gesundheitsfördernden Lebensstil zu unterstützen.

Ein besonderes Augenmerk richten wir auch auf die Betreuung und Behandlung von Patienten mit therapieresistenten Erkrankungen, auch mit schlechter Verträglichkeit unter herkömmlicher Behandlung. Durch die gezielte Abstimmung der unterschiedlichen Verfahren lässt sich häufig ein Therapieerfolg mit geringeren Nebenwirkungen erzielen.

Schwerpunktindikationen für die stationäre Behandlung sind:

- Rheumatische Erkrankungen einschließlich Weichteilrheuma (Fibromyalgie)
- Chronische Schmerzerkrankungen (z. B. Arthrosen, Neuropathien, Rückenschmerzen)
- Funktionelle und chronisch-entzündliche Magen-Darm-Erkrankungen (Reizdarm, M. Crohn, Colitis)
- Chronische Lungenerkrankungen und Allergien
- Bluthochdruck und chronische Herz-Kreislauf-Erkrankungen
- Diabetes mellitus und Stoffwechselerkrankungen (Metabolisches Syndrom)
- Begleitende Therapie von Krebserkrankungen
- Hauterkrankungen wie Neurodermitis und Schuppenflechte



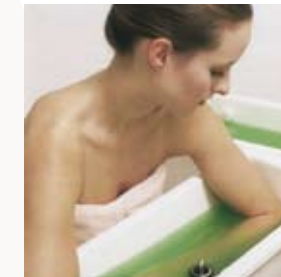
Die diagnostischen Verfahren

Sämtliche Verfahren der modernen Labordiagnostik und internistischen Diagnostik werden in der Abteilung durchgeführt oder stehen konsiliarisch zur Verfügung. Die spezielle naturheilkundliche Diagnostik umfasst sowohl verschiedene Techniken der Erhebung von manuellen und reflektorischen Befunden als auch von konstitutionellen Aspekten der traditionellen Europäischen und Chinesischen Medizin.

Die therapeutischen Verfahren

Wir wenden wissenschaftlich fundierte Behandlungsverfahren der klassischen und der modernen Naturheilkunde und Komplementärmedizin an:

- Wasserheilkunde, Kneipptherapie (Voll-, Teilbäder, Wickel, Auflagen)
- Ernährungstherapie und therapeutisches Fasten
- Pflanzenheilkunde
- Ordnungstherapie und Mind-Body Medizin (Stressbewältigung, Entspannungsverfahren, Atemtherapien, Kunsttherapie)
- Krankengymnastik, Bewegungsbad, alle Formen der Massage



- Manuelle Medizin und Osteopathie, Feldenkrais und Yoga
- Wärme- und Kälteanwendungen, u. a. Kältekammer, Infrarot-Hyperthermie, Wärmeauflagen
- Ultraschall- und Elektrotherapie
- sog. ausleitende Verfahren: Blutegel, Schröpfen, Kantharidenpflaster, Aderlass
- Pflegerische Anwendungen in der Naturheilkunde (Auflagen, Einreibungen mit Zusätzen)
- Psychosomatische Diagnostik im Liaisondienst
- Akupunktur und Traditionelle Chinesische Medizin
- Neuraltherapie und therapeutische Lokalanästhesie
- Homöopathie (im Rahmen wissenschaftlicher Evaluationen und von Versorgungsverträgen)