

SENIORENZENTRUM SCHÖNEBERG



Betreutes Wohnen
Vollstationäre Pflege
im Herzen Berlins



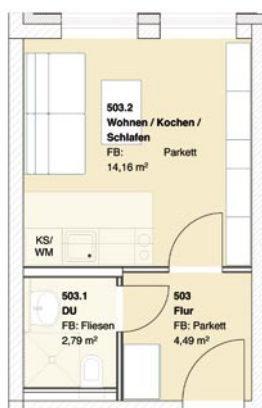
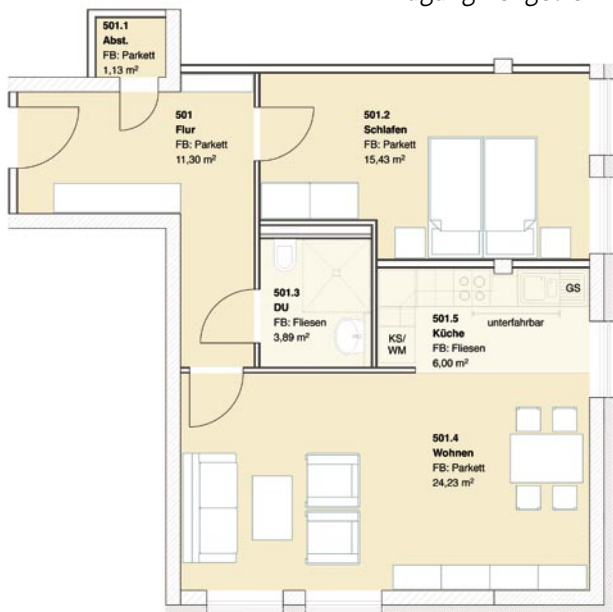
SENIORENZENTRUM SCHÖNEBERG

Mitten in Schöneberg steht das neue Seniorenzentrum. Dort, wo viele Jahrzehnte lang im Prälaten ein bedeutendes gesellschaftliches Herz Berlins schlug, finden heute Senioren eine neue, liebevolle Heimat. Die Einrichtung ist zentral zwischen den Ausläufern des Heinrich-Lassen-Parks und dem kulturhistorischen Denkmal „Gasometer“ gelegen.

Unsere Angebote

- // Betreutes Wohnen in der eigenen Wohnung
- // Pflege und Betreuung in der vollstationären Pflegeeinrichtung
- // Verhinderungspflege (zeitlich begrenzter Aufenthalt)

Das Seniorenzentrum Schöneberg bietet beide Bereiche unter einem Dach an, die jedoch räumlich wie vom Zugang her getrennt sind.



Zwei Beispiele für Wohnungen im „Betreuten Wohnen“

Betreutes Wohnen

Betreutes Wohnen in der eigenen

Wohnung: Das Angebot richtet sich an Senioren, die in einem geschützten Umfeld in ihrer eigenen Wohnung leben wollen. Im fünften und sechsten Obergeschoss stehen 20 moderne Wohnungen mit ein bis drei Zimmern zur Verfügung, mit einer Größe von 22 m² bis 89 m². Von diesen Wohnungen sind 15 behindertenfreundlich und drei behindertengerecht ausgestattet. Ein Aufenthalts- und Gemeinschaftsraum kann für Feste und Feiern genutzt werden. Auch ein Saunabereich und Terrassen sind vorhanden.

Ob Nebenkosten oder Telefon, Fernsehen, Internet – auf Wunsch erhalten Sie alles aus einer Hand mit klaren, einfachen Abrechnungen, auch für weitere Nebenkosten. Wir vermitteln Ihnen bei Bedarf unterschiedliche Hilfs- und Serviceangebote, wie Hilfe beim Einkauf, Unterstützung im Haushalt, Fahrdienste, Begleitung bei Arztbesuchen sowie für Theater- oder Konzertbesuche. Wir bieten Ihnen außerdem einen Hausnotruf an.

Vollstationäre Pflege

Pflege und Betreuung in der vollstationären

Pflegeeinrichtung: In der vollstationären Pflegeeinrichtung sind Sie mit jeder Pflegestufe willkommen, auch zu einem vorübergehenden Aufenthalt im Rahmen der Verhinderungspflege. Um Ihnen den Einzug oder die Entscheidung dafür zu erleichtern, bieten wir Ihnen gern ein Probewohnen mit einem befristeten Vertrag an.

In der Pflegeeinrichtung im zweiten bis vierten Obergeschoss gibt es insgesamt 63 Plätze.

Davon werden 39 Plätze in Einzelzimmern und 24 Plätze in Doppelzimmern jeweils mit eigenem Bad angeboten. Die Größe der Einzelzimmer beträgt rund 22 m². Die Zweibettzimmer haben eine Fläche von 27 m² bis 32 m². Alle Zimmer sind behindertenfreundlich ausgestattet. Außerdem werden sechs behindertengerechte Einzelzimmer mit rund 26 m² angeboten. Selbstverständlich können Sie Ihr Zimmer individuell gestalten und soweit möglich eigene Möbel mitbringen.

Wir betreuen Sie in unserer Einrichtung fürsorglich und hochprofessionell. Dabei profitieren wir von über 60 Jahren Erfahrung und der Teilnahme am Berliner Modellprojekt. Dieses auch bundesweit beachtete Projekt setzt bis heute neue Maßstäbe in der pflegerischen und ärztlichen Betreuung. Unsere Pflege folgt den neusten Standards und Erkenntnissen. Sie ist aktivierend, ganzheitlich und individuell abgestimmt. Ihre Wünsche und Bedürfnisse stehen bei uns im Mittelpunkt. Selbstverständlich ist für uns dabei das enge Zusammenwirken von Angehörigen, Personen des Vertrauens und Betreuern mit dem multidisziplinären Team des Seniorenzentrums. Friseur und Fußpflege sowie weitere Angebote können auf Wunsch vermittelt werden.

Angebote in der direkten Umgebung

Der Standort an der Hauptstraße, Nähe Dominicusstraße, bietet gute Einkaufsmöglichkeiten und bequeme Verkehrsverbindungen. Ein modernes städtisches Schwimmbad befindet sich schräg gegenüber.

Ein reichhaltiges kulturelles Programm und sportliche Möglichkeiten sind in unmittelbarer Nähe im Gemeindezentrum der Evangelisch-Freikirchlichen Gemeinde Berlin-Schöneberg zu finden. Zahlreiche Veranstaltungen unterschiedlichster Art werden dort jährlich durchgeführt. Ob groß oder klein, jung oder alt – die Gemeinde ist ein Zentrum der Begegnung für alle. Je nach Bedarf gibt es für die Älteren Bewegungsangebote, senioren-

spezifische Gottesdienste, Seniorengruppen und vieles mehr. Im Haus am Kleistpark, im Kunstforum BI oder Rathaus Schöneberg finden Lesungen, Ausstellungen, Vernissagen statt.

Sowohl im Seniorenzentrum Schöneberg als auch im Gemeinderestaurant werden Gäste gern bewirtet und Feierlichkeiten ausgerichtet. Ob Sie mit 15 oder 500 Gästen feiern wollen – Sie finden immer ein offenes Ohr, tatkräftige Unterstützung und den richtigen Raum. Im „Bed + Breakfast“ können Ihre Freunde und Verwandte bequem und kostengünstig auf dem Gelände übernachten.

60 Jahre Erfahrung

Lebenswerte Lebenswelten: Das Seniorenzentrum Schöneberg ist eine freigemeinnützige Einrichtung der Immanuel - Miteinander Leben GmbH, welche zur Immanuel Diakonie Group gehört, deren Gesellschafterin die Evangelisch-Freikirchlichen Gemeinde Berlin-Schöneberg ist.

Seit über 60 Jahren haben wir besondere Erfahrungen in der Betreuung alter Menschen gesammelt. Unsere Pflegegrundsätze sind in den Werten der Immanuel Diakonie Group und unserem Pflegeleitbild verankert. Gemäß unserem Leitsatz wollen wir „Dem Leben zuliebe.“ den Seniorinnen und Senioren „Lebenswerte Lebenswelten“ schaffen. Wir möchten Sie so unterstützen, dass Sie Ihr Leben so vielfältig und individuell gestalten können, wie Sie es wünschen.

Haben Sie Fragen?

Sprechen Sie uns an: Wir freuen uns, Ihre Fragen beantworten zu können! Wir beraten Sie gern über die Angebote und Möglichkeiten unseres neuen Seniorenzentrums Schöneberg.



IMMANUEL
DIAKONIE
GROUP

Seniorenzentrum Schöneberg

Hauptstraße 121

10827 Berlin

Tel. (030) 7 80 04-0

Fax. (030) 7 80 04-150

www.immanuel.de/seniorenzentrum

seniorenzentrum@immanuel.de

Träger:

Immanuel - Miteinander Leben GmbH

Am kleinen Wannsee 5

14109 Berlin

Tel. (030) 8 05 05-272/-229

www.immanuel.de

mail@immanuel.de

Eine Einrichtung der
Immanuel Diakonie Group.



DEM LEBEN ZULIEBE.